



Croce Rossa Italiana

LE EMORRAGIE



Istruttore TSSA: Elisa Lenti



OBIETTIVO

Saper **RICONOSCERE**
un'emorragia per garantire il
miglior **TRATTAMENTO**



EMORRAGIA

E' la fuoriuscita di sangue dai vasi sanguigni

La gravità dipende soprattutto dalla quantità di sangue perduto e dalla sede



CLASSIFICAZIONE

In base al tipo di vaso lacerato:

A. ARTERIOSA

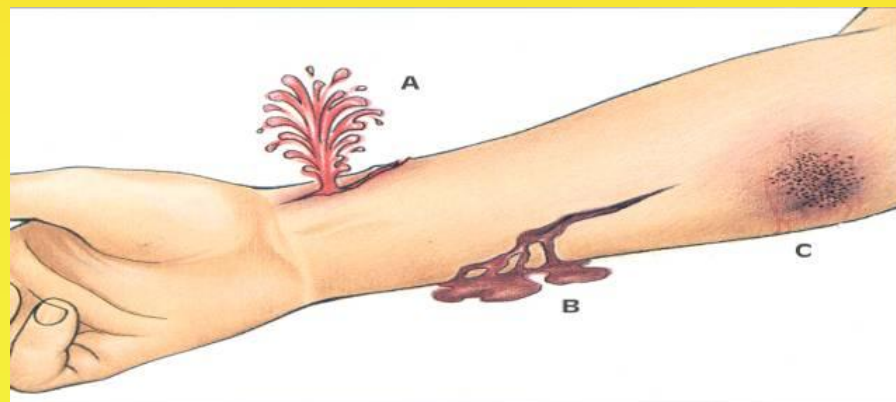
A getti intermittenti, sangue rosso vivo

B. VENOSA

A flusso costante, sangue rosso scuro

C. CAPILLARE

Goccia a goccia, tipica di abrasioni





CLASSIFICAZIONE

In base alla sede di sanguinamento:

A. ESTERNA

Il sangue fuoriesce da una ferita

B. INTERNA

Il sangue si raccoglie in cavità chiuse come cranio, addome, torace...

C. INTERNA ESTERIORIZZATA

La ferita è interna ma il sangue fuoriesce da vie naturali (naso, bocca, orecchio...)

D. EMATOMA

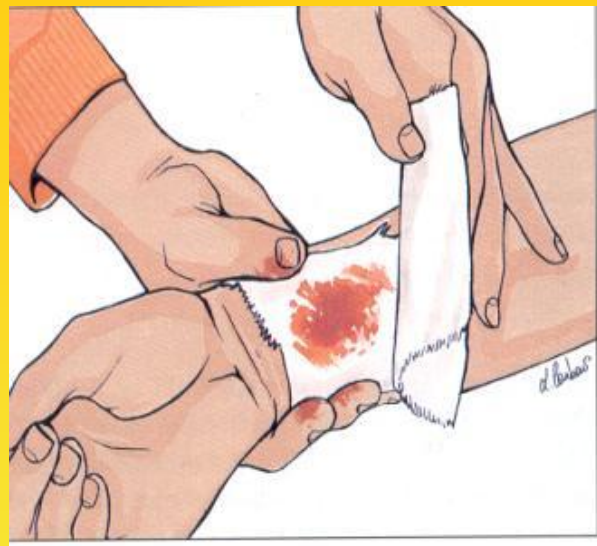
Il sangue fuoriesce dai vasi ma si raccoglie tra i tessuti senza uscire all'esterno



TRATTAMENTO

A) Compressione diretta

pressione diretta tramite
garza sterile o fazzoletto
pulito



SE LA GARZA ESTERNA SI MACCHIA DI SANGUE

sovrapporne delle altre

Le garze a contatto con la ferita non devono mai essere tolte

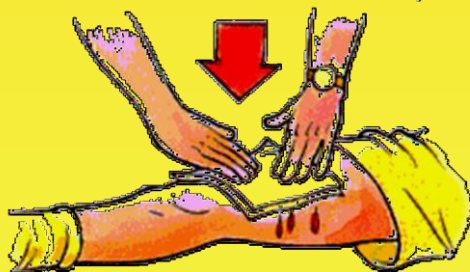


TRATTAMENTO

Dopo 5' lasciare la pressione:



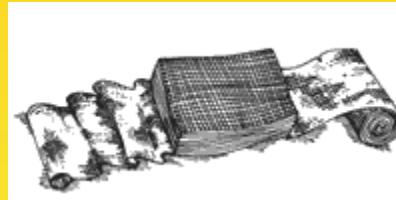
se l'emorragia riprende continuare la pressione
per altri 5'



B) FASCIATURA COMPRESSIVA

Quando l'emorragia si arresta effettuare una medicazione compressiva

comprimendo il punto dell'emorragia in modo selettivo con garze piegate



fasciando con moderata tensione

controllare che la circolazione a valle non si sia arrestata

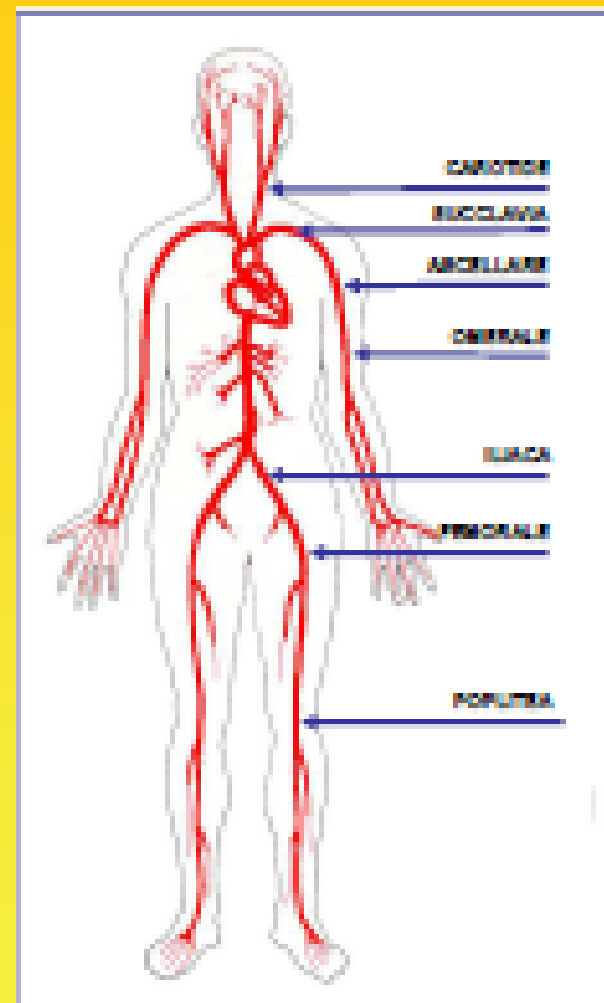
Che la parte non gonfi e/o diventi più dolente

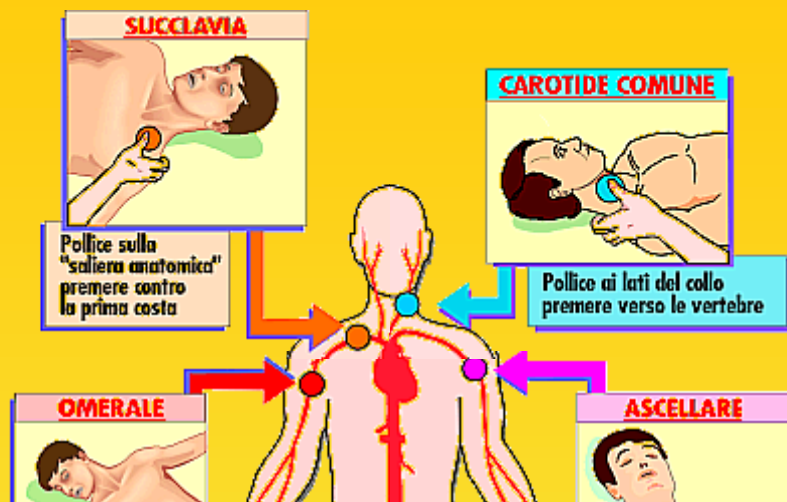


TRATTAMENTO

C) Azione sui punti di compressione a distanza (Compressione **INDIRETTA)** Se non è sufficiente la compressione diretta

- ASCELLARE
- FEMORALE
- OMERALE
- SUCCLAVIA



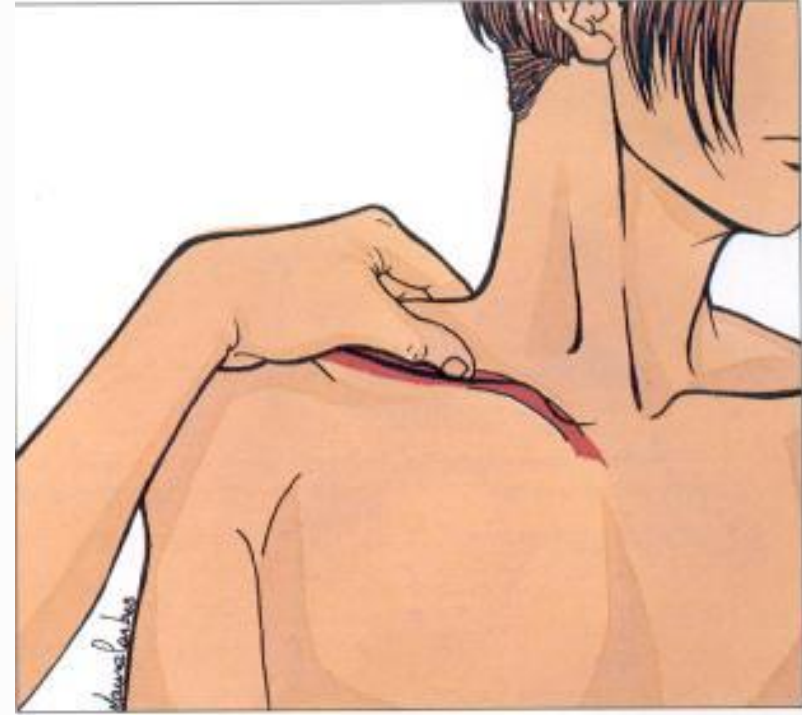
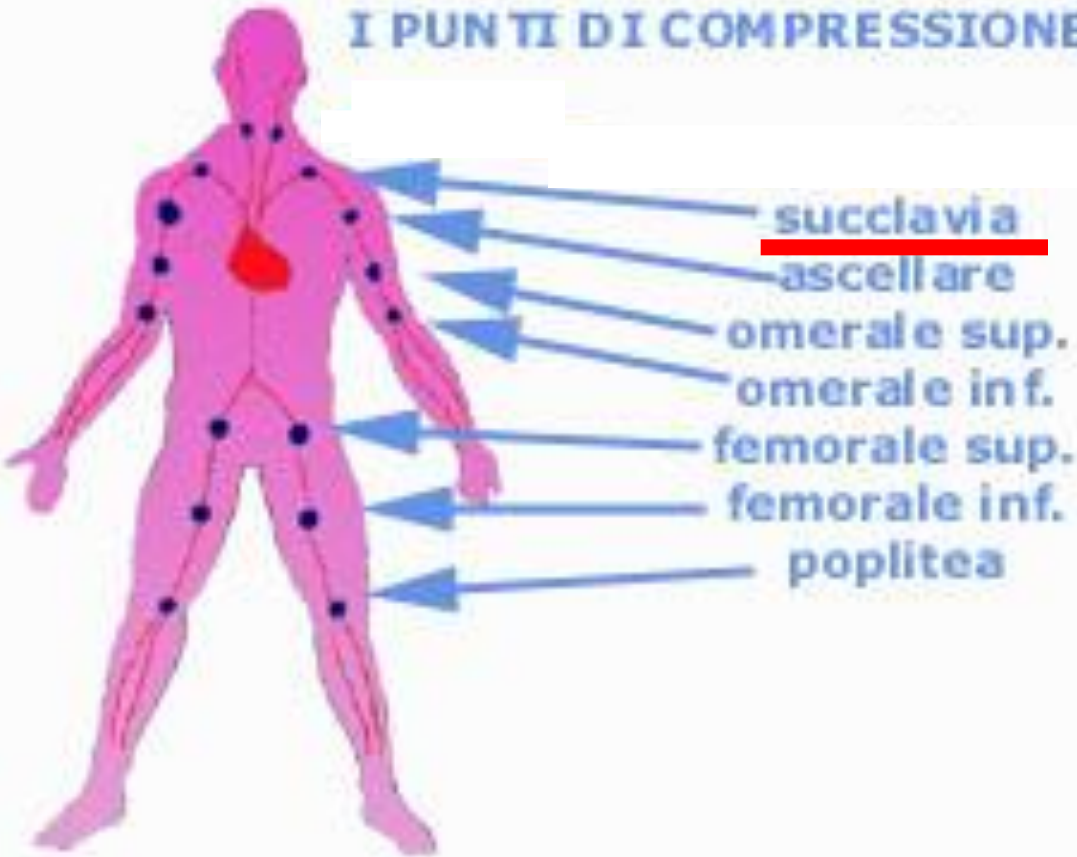


MAX 10 MINUTI



Compressione dell'arteria succlavia

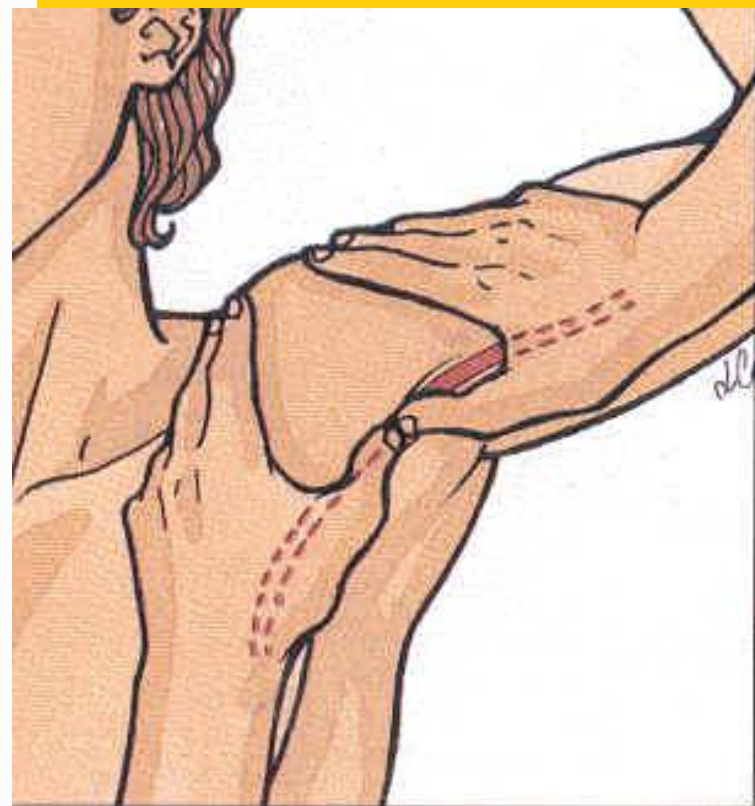
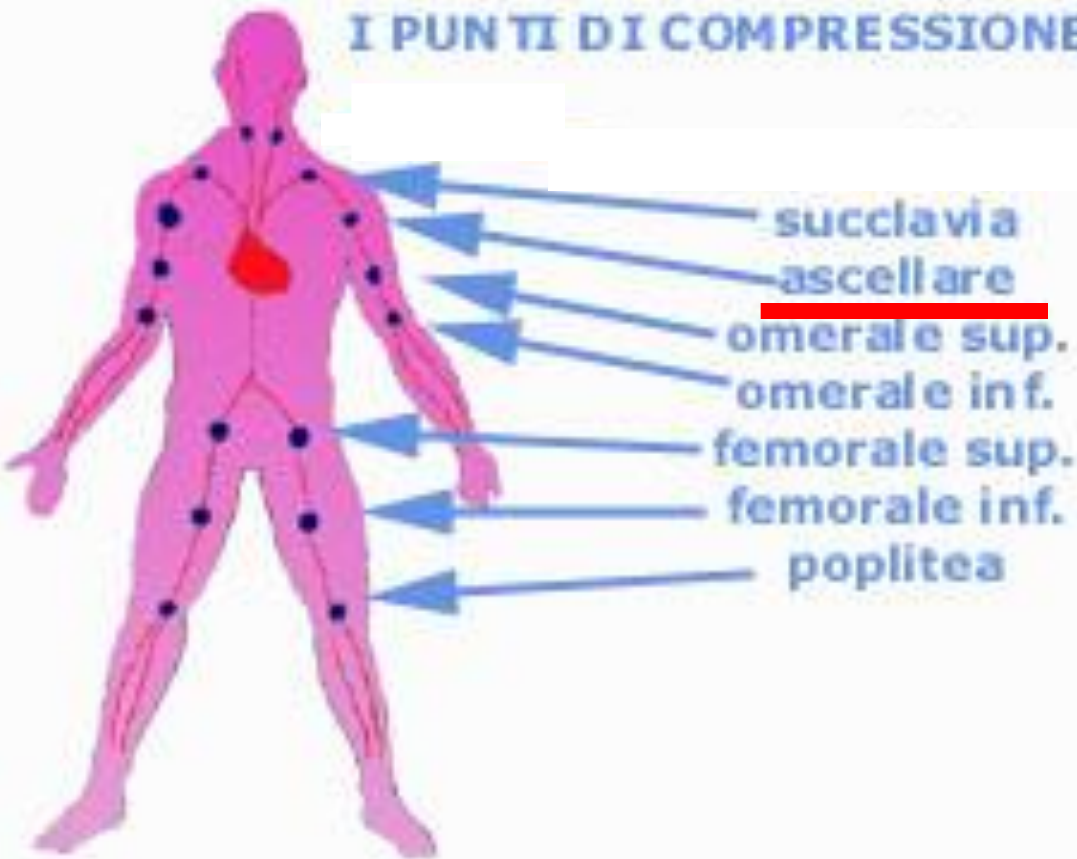
I PUNTI DI COMPRESSIONE



In caso di ferite alla spalla o amputazioni del braccio. Il soccorritore si posiziona dietro la schiena dell'infornuto e introduce le dita nella cavità dietro la clavicola comprimendo con forza verso il basso.

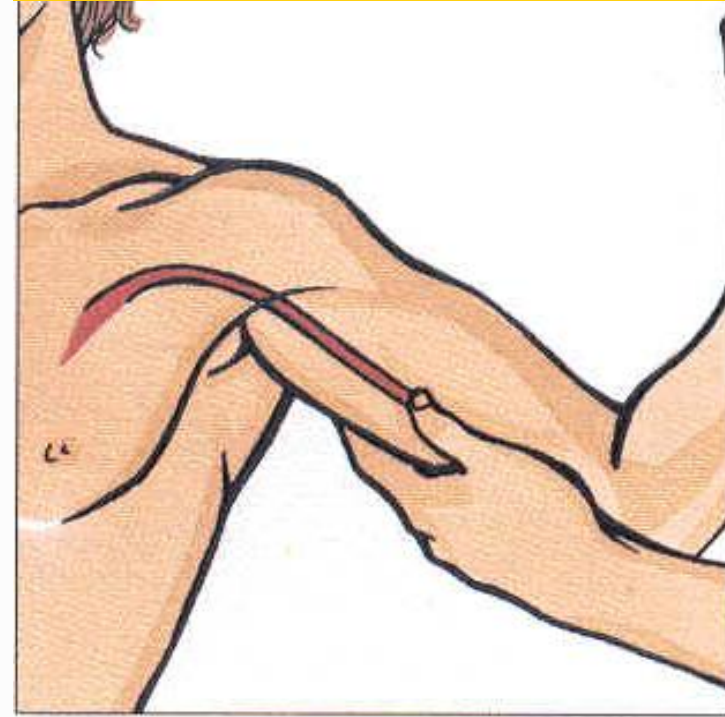
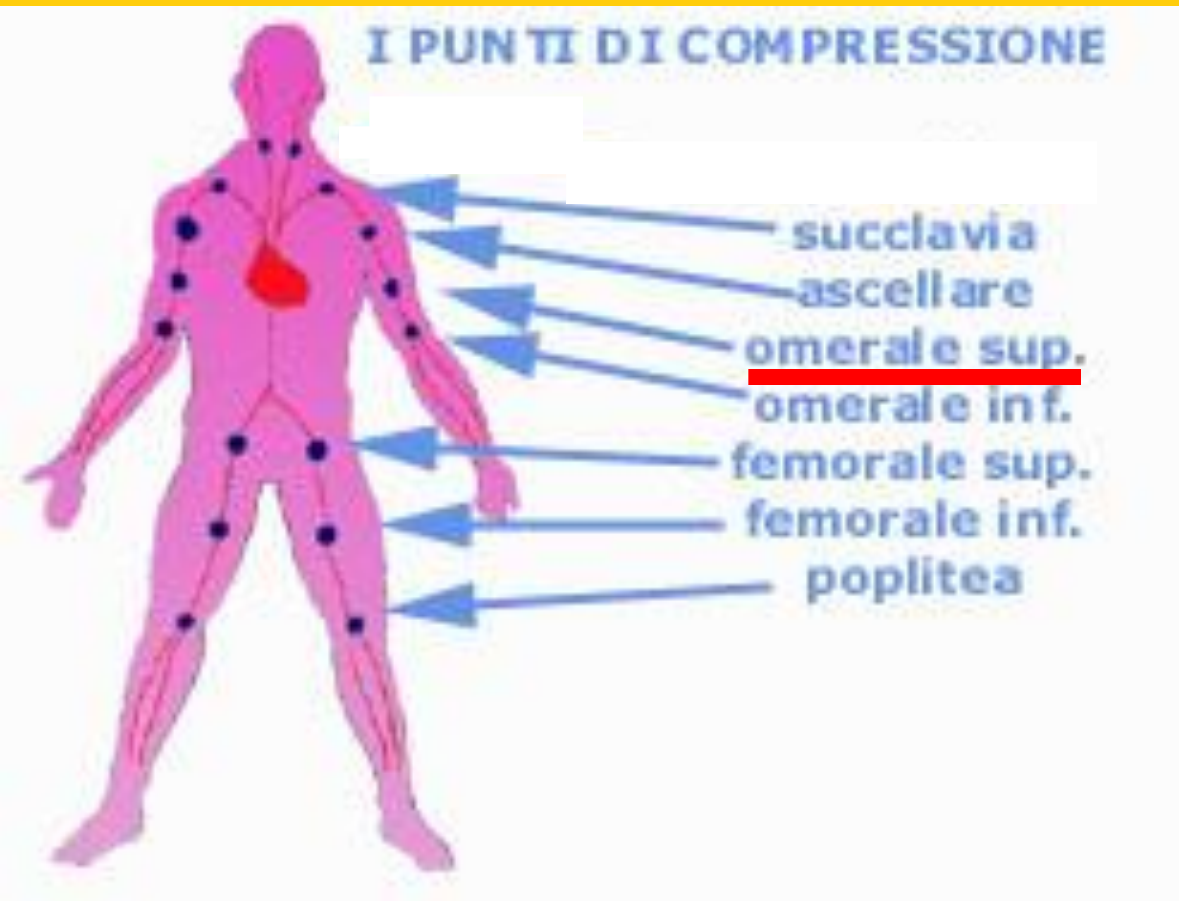
Compressione dell'arteria ascellare

I PUNTI DI COMPRESSIONE



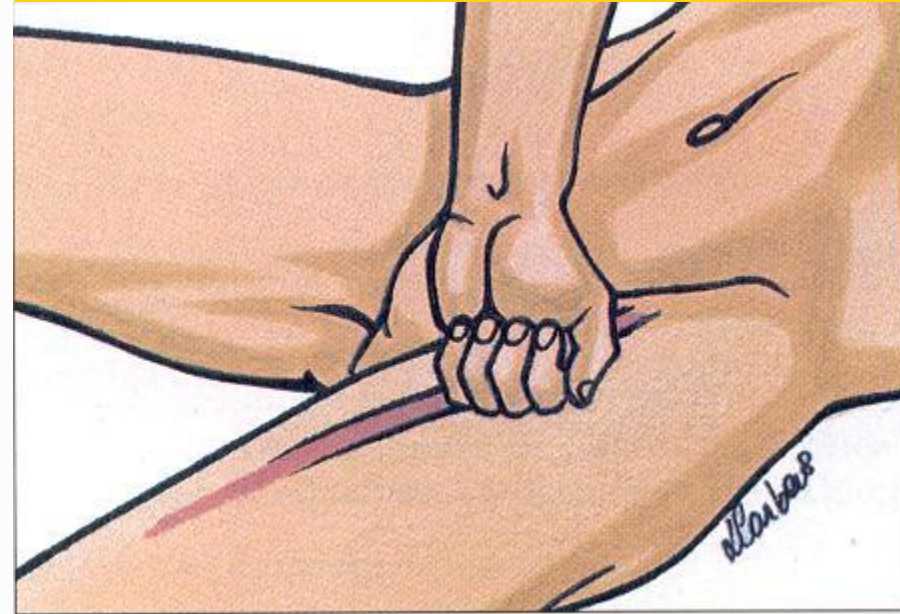
In caso di ferite al braccio o all'avambraccio. E' consigliabile sollevare in alto il braccio dell'infortunato, per poi comprimere energicamente con i pollici nella cavità ascellare.

Compressione dell'arteria omerale superiore



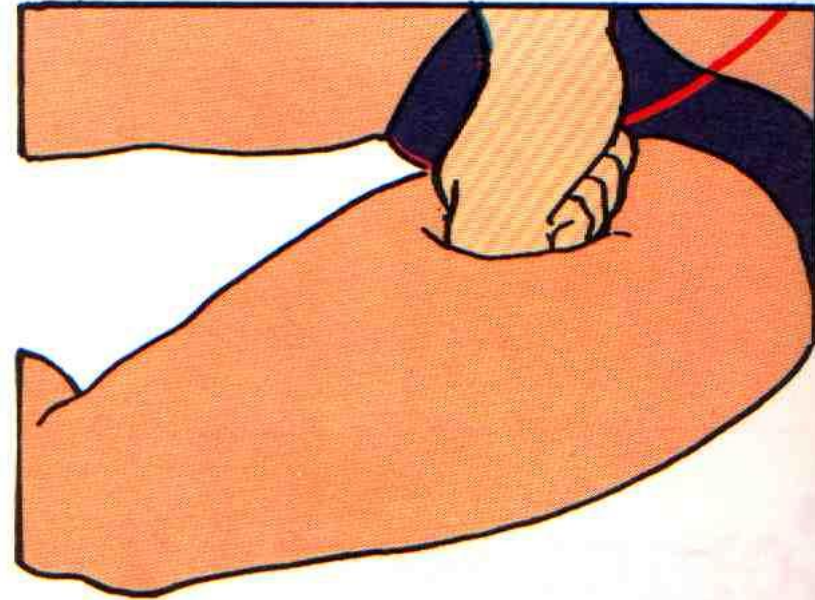
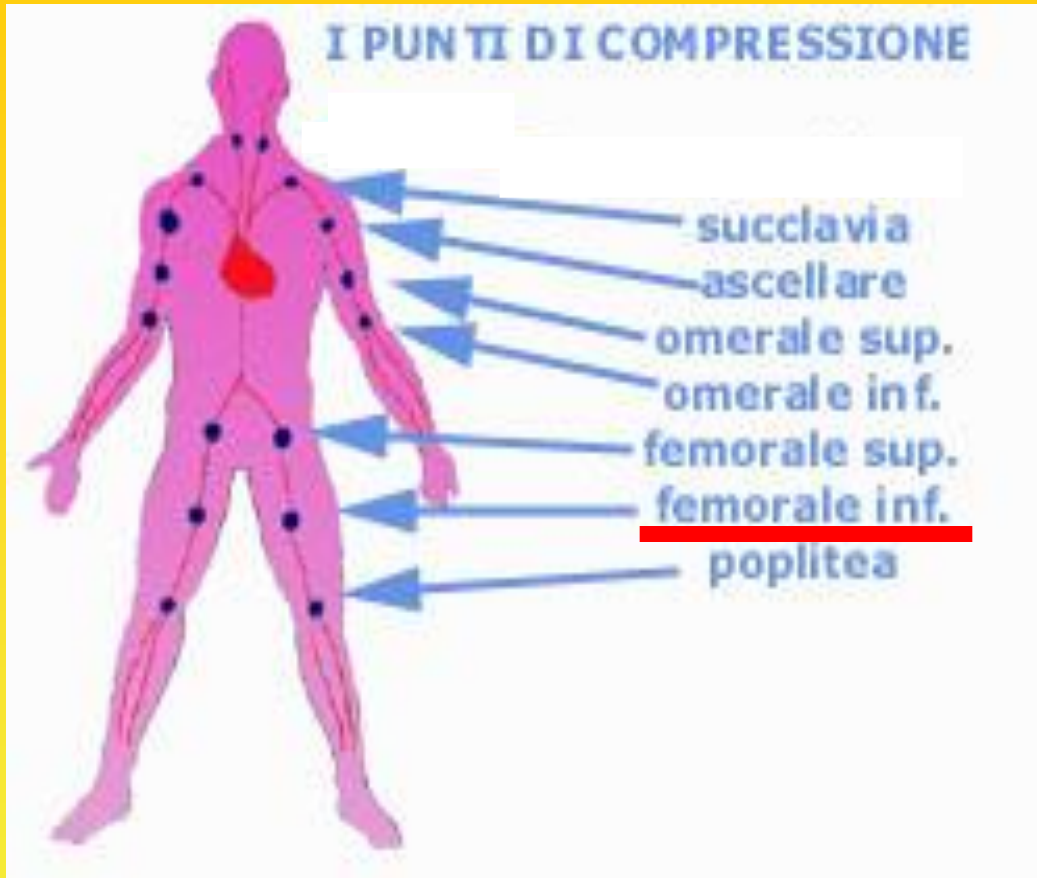
Utile nel caso di ferite al braccio. Bisogna comprimere con tre dita sotto il bicipite in corrispondenza dell'omero, nella parte interna del braccio.

Compressione dell'arteria femorale superiore



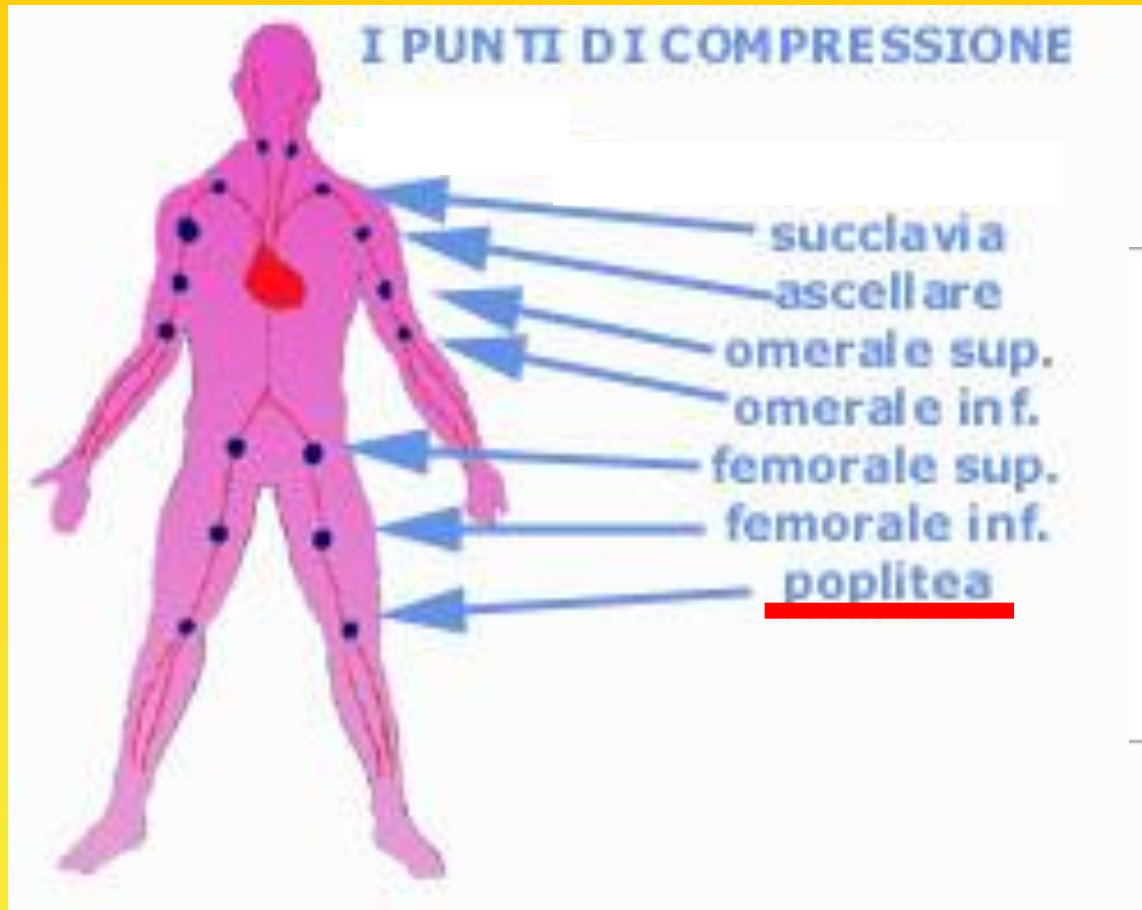
In caso di ferite alla coscia o prossime all'inguine. Bisogna far stendere l'infortunato e comprimere sull'inguine, con la mano chiusa a pugno, in modo deciso e con forza, con il braccio teso e facendo forza anche con l'altro braccio.

Compressione dell'arteria femorale inferiore



In caso di ferite alla coscia. L'infortunato è disteso a terra con la gamba leggermente piegata: il soccorritore comprime con forza contro il femore, nella parte interna della coscia, con la mano chiusa a pugno e il braccio teso.

Compressione dell'arteria poplitea

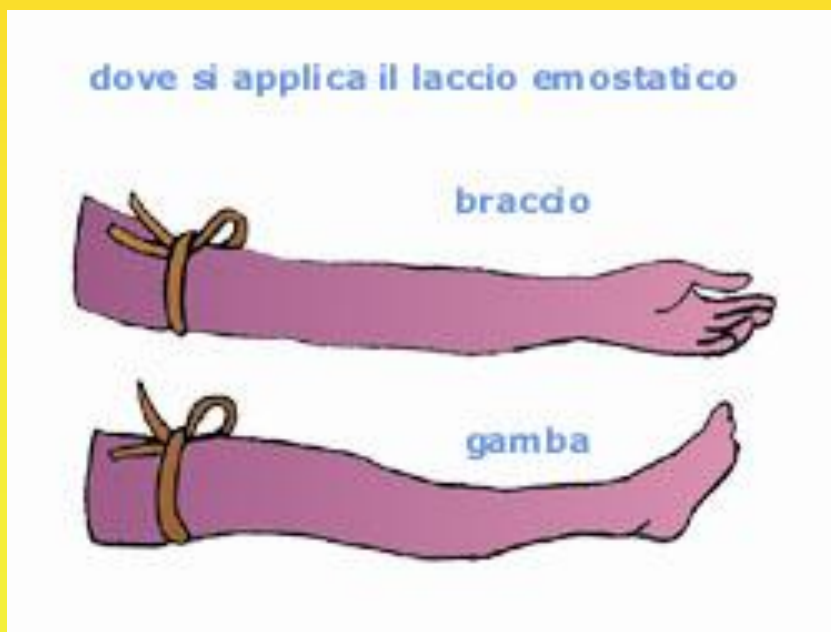


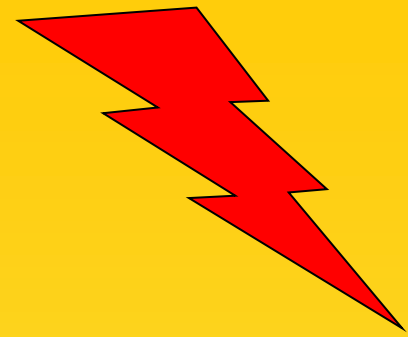
In caso di ferite alla gamba o al polpaccio. L'infortunato è disteso a terra, il soccorritore pone il suo piede sulla propria spalla, in modo che rimanga sollevato, e comprime nell'incavo del ginocchio con i due pollici.



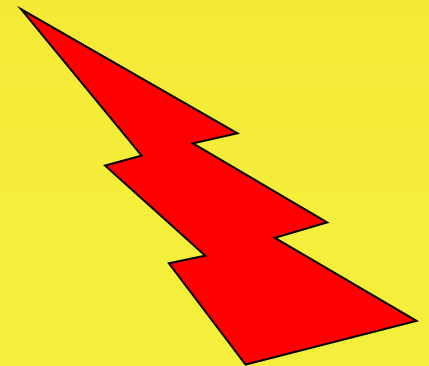
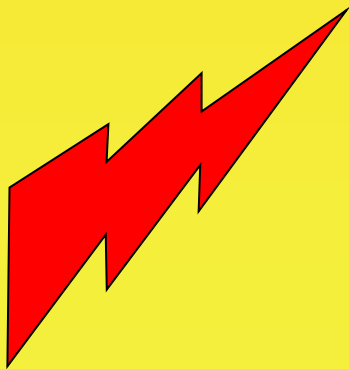
TRATTAMENTO

D) Laccio emostatico arterioso Ultima possibilità, solo in caso di amputazione o numero insufficiente di soccorritori





segnare sempre l'ora in cui il laccio viene applicato perché la sua permanenza troppo prolungata può essere dannosissima.





AMPUTAZIONI di parti del corpo

Conservare la parte staccata in un
sacchetto di plastica pulito

chiuderlo perfettamente

portarlo al più vicino Pronto Soccorso
possibilmente con un frigo portatile
o borsa termica

***EMORRAGIE
PARTI
ALTE DEL
CORPO
Posizione
semiseduta***

***EMORRAGIE
PARTI
BASSE DEL
CORPO
Posizione
supina***

ARRIVEDERCI

**GRAZIE PER LA
VOSTRA ATTENZIONE!!!**

